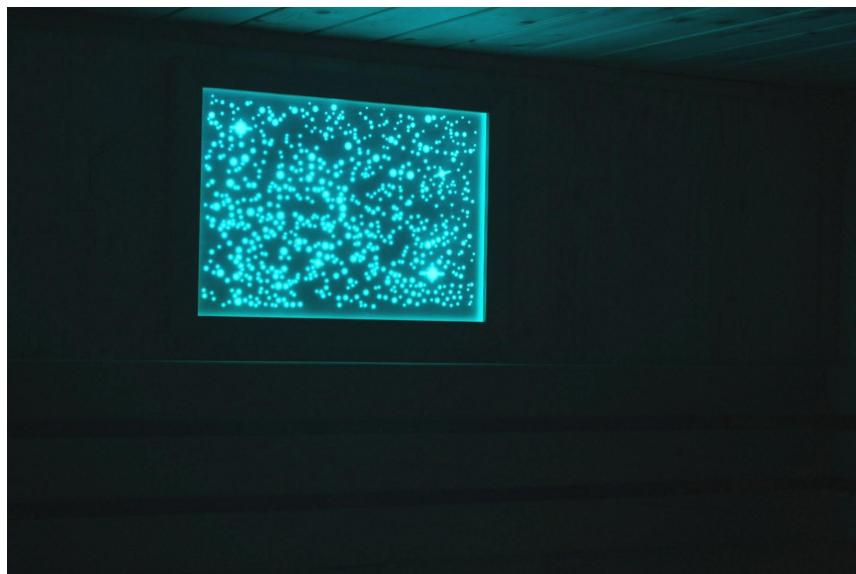
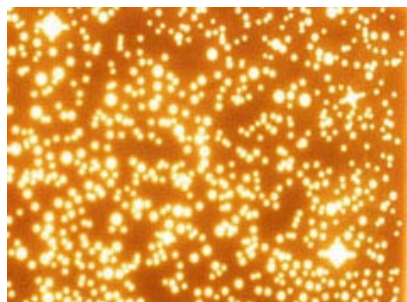


Farblichtpanel Galaxy



Beschreibung

Das Farblichtpanel „Galaxy“ bringt Ihnen das Leuchten des Universums in Ihr Zuhause. Große und kleine Sterne und Galaxien tummeln sich auf der Farblichtfläche und leuchten je nach Wunsch in den acht verschiedenen Farben oder spielen Ihnen die sechs verschiedenen Farbmelodien - wie bspw. „Morning“ oder „Feelgood“ - vor.

Technische Daten

Heißraumart:

Höchsttemperatur:

Montageart:

Maße (H-B-T):

Raumgröße:

Gewicht:

Material:

Anschlußwerte:

Betriebsspannung:

Länge Kabel:

Steuerung

Dimmbar

Lebensdauer:

Leuchtmittel:

Farben:

Automatikprogramme:

Sauna oder Infrarotkabine

100 °C, kurzzeitig auch 120°C

Bei Saunen ist wegen der Hitzeentwicklung nur Wandmontage möglich. In Infrarotkabinen ist Deckenmontage möglich, wenn die Höchsttemperatur nicht überschritten wird.

ca. 540 x 390 x 24 mm

ca. 1-2,25 m²

ca. 4,6 kg

hochwertiger Spezialkunststoff

6,8 W

9V DC (Steckernetzteil 230V / 9V)

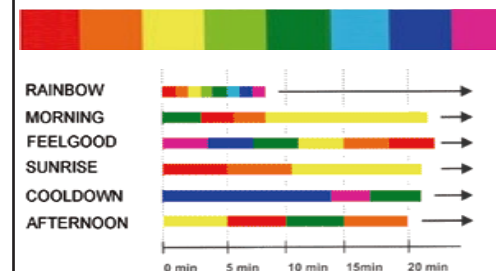
4 Meter Standard, auch Verlängerung möglich

Tasterbedienung

Nein

je nach Einsatz 10.000 - 30.000 Stunden

LED - Technik



AP-200